



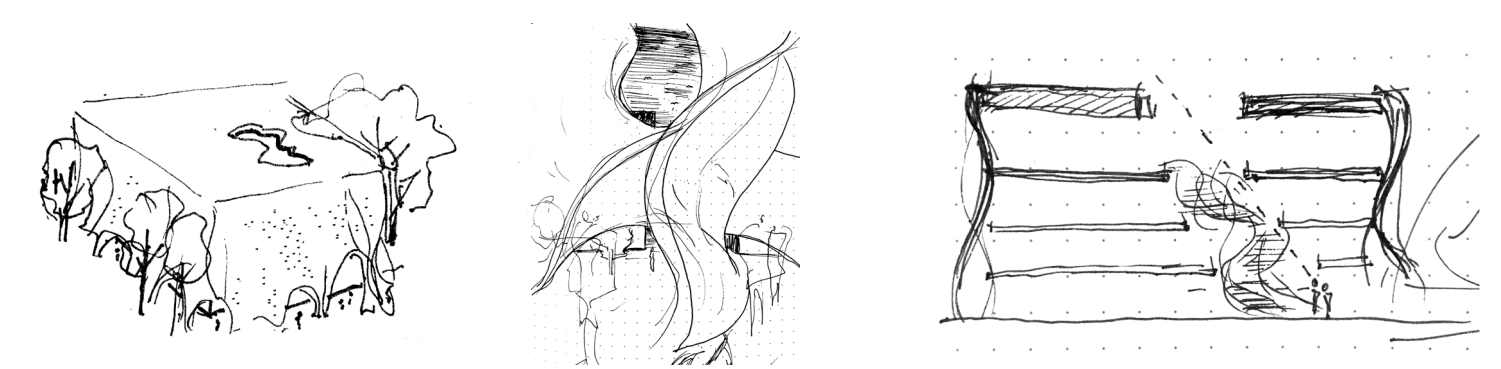
NÄKYMÄ SAAVUTTAESSA TEHDASALUELTA



RAKEISUUS 1:2 000

"Ruukin puuvillaa" luo uuden ajallisen kerroksen historialliselle alueelle. Punatiliisyyshän yhdistää uudisrakennuksen ympäröivään tehdasmiljööseen lainaten kaariaiheita ja runsautta alueen arkkitehtuurista. Tiilien parametrisesti suunnitellulla ladonnalla saadaan aikaan kevyt kangasmainen muoto, joka muistuttaa professori Sara Hildénin urasta muotialalla, mutta myös alueen historiasta. Tiliikuori muodostaa mielenkiintoisia tiloja sekä sisälle, että ulos. Hulmuva tiliiverho muodostaa Finlaysoninkadun puolelle arkadin ja puiston puolelle kahvilan sisäänkäyntisyvennyksen ja terassin.

Sisällä neljä kerrosta kurotuu yhteen keskiaulan kiertyvän portaan avulla. Kävijän astuessa rakennukseen sisälle, näkymä aukeaa kattoon asti diagonaalisti, kun tuulella liehuvalta kankaalta muistuttavan portaan yhteydessä oleva koko rakennuksen läpi kulkeva aukotus pakenee katsojasta pois päin tehden näkymän mahdolliseksi nostamatta katsetta ylös.



ALUEJULKISIVU FINLAYSONINKADULTA 1:500